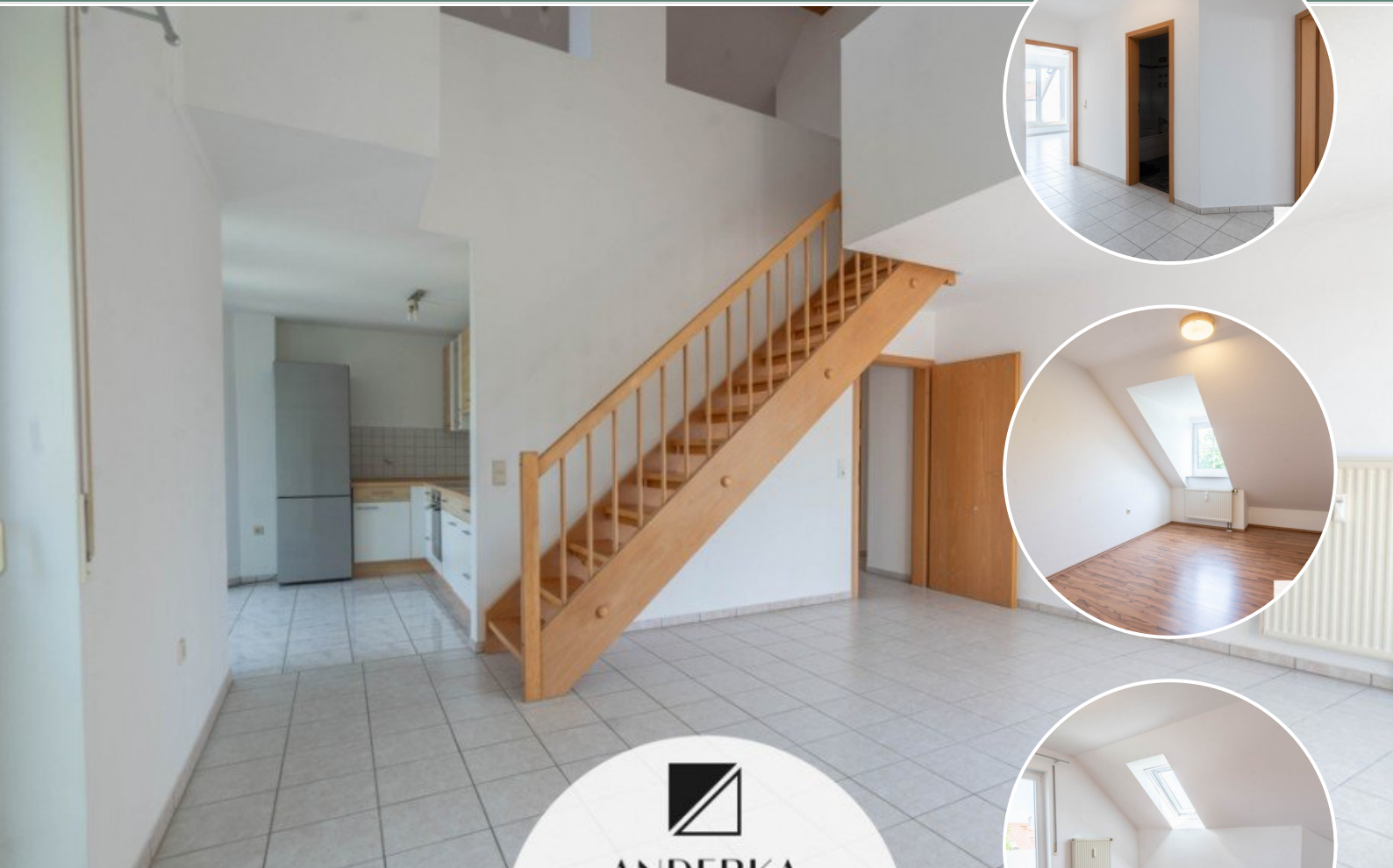




# EXPOSÉ

## Wohnen auf zwei Ebenen - Lichtdurchflutete 4-Zimmer-Maisonette mit Süd-Loggia!



### ECKDATEN

Objektart: Maisonettewohnung  
Adresse: 89343 Jettingen-Scheppach  
Baujahr: 1995  
Zimmerzahl: 4  
Wohnfläche (ca.): 105,52 m<sup>2</sup>  
Nutzfläche (ca.): 15 m<sup>2</sup>  
Etage: 2  
Anzahl Etagen: 3  
Balkon: ja

**Kaufpreis**  
**€ 279.000,-**



ANDERKA  
Immobilien

- > Maisonettewohnung
- > Jettingen-Scheppach
- > 4 Zimmer

- > 105,52 m<sup>2</sup> Wohnfläche
- > Objektnummer: 1516



## Objekteckdaten:

Objektart	Maisonettewohnung
Adresse	89343 Jettingen-Scheppach
Baujahr	1995
Zimmerzahl	4
Wohnfläche (ca.)	105,52 m <sup>2</sup>
Nutzfläche (ca.)	15 m <sup>2</sup>
Kaufpreis	279.000,- €
Etage	2
Anzahl Etagen	3
Balkon	ja
Anzahl Stellplätze	1
Freiplatz	Anzahl 1
Energieausweis	Verbrauchsausweis
Wesentlicher Energieträger	Erdgas leicht
Energieverbrauchskennwert	102,20 kWh / (m <sup>2</sup> *a)
Energieausweis gültig bis	2028-12-04
Energieausweis Jahrgang	ab dem 1.5.2014
Energieausweis Werteklasse	D
Energieausweis Baujahr	1993
Energieausweis Gebäudeart	Wohngebäude
Unterkellert	ja
Schlafzimmer	3
Badezimmer	1
Befeuerung	Gas
Kabel / Sat-TV	ja
Zustand	gepflegt
bezugsfrei ab	<b>SOFORT VERFÜGBAR!</b>
Provision für Käufer	3,57% des Kaufpreises inkl. 19% MwSt.

## Objektbeschreibung:

Wer das Besondere sucht, findet hier weit mehr als eine klassische Eigentumswohnung. Diese großzügige 4-Zimmer-Maisonette vereint auf ca. 106 m<sup>2</sup> Wohnfläche das Wohngefühl eines Hauses mit den Vorteilen einer Eigentumswohnung.

Bereits beim Betreten der Wohnung überzeugt die durchdachte Raumaufteilung. Zwei großzügige Schlafzimmer, ein praktischer

Abstellraum sowie das Badezimmer befinden sich auf der Hauptebene und bieten ideale Voraussetzungen für Familien, Paare oder das Arbeiten von Zuhause.

Das Herzstück der Wohnung bildet der lichtdurchflutete Wohn- und Essbereich mit seiner offenen Gestaltung und den großen Fensterflächen. Hier entsteht eine angenehme Wohnatmosphäre mit viel Tageslicht und einem außergewöhnlichen Raumgefühl. Die sonnige Süd-Loggia erweitert den Wohnraum nach außen und lädt zum Entspannen, Sonnen oder gemütlichen Ausklang des Tages ein.

Ein besonderes Highlight ist die offene Galerieebene. Sie verleiht der Wohnung ihren unverwechselbaren Charakter und schafft vielfältige Nutzungsmöglichkeiten. Ob als Elternbereich, Homeoffice, Hobbyraum oder persönlicher Rückzugsort - hier entsteht ein Wohngefühl, das man in klassischen Eigentumswohnungen nur selten findet.

Abgerundet wird das Angebot durch eine Einbauküche, ein separates Kellerabteil, einen Außenstellplatz sowie gemeinschaftliche Flächen wie Waschraum und Fahrradkeller.

Die gepflegte Wohnanlage wurde 1995 errichtet und laufend instand gehalten. Die Warmwasseraufbereitung wurde erst 2025 erneuert. Die Wohnung ist bereits leerstehend und kann kurzfristig bezogen oder vermietet werden.

Das monatliche Hausgeld beträgt derzeit 438 EUR. Darin enthalten sind bereits die Heizkosten sowie zahlreiche umlagefähige Betriebskosten. Bei einer Vermietung können aktuell rund 364 EUR monatlich auf den Mieter umgelegt werden.

Eine seltene Gelegenheit für alle, die großzügiges Wohnen auf zwei Ebenen, viel Licht und ein besonderes Wohnambiente suchen.

## Ausstattung:

- # ca. 106 m<sup>2</sup> Wohnfläche
- # außergewöhnliche Maisonette mit Galerie
- # 3 Schlafzimmer
- # sonnige Süd-Loggia
- # sofort verfügbar
- # Außenstellplatz inklusive
- # ideal für Familie & Homeoffice
- # ruhige Wohnlage mit guter Anbindung

- # großzügige Schlafzimmer
- # Badezimmer mit Badewanne und Waschmaschinenanschluss
- # separates Kellerabteil
- # EBK inklusive
- # Gemeinschaftswaschküche im Keller
- # Großer Gemeinschafts-Fahrradraum im Keller

# Eckdaten

- > Maisonettewohnung
- > Jettingen-Scheppach
- > 4 Zimmer

- > 105,52 m<sup>2</sup> Wohnfläche
- > Objektnummer: 1516



# Gas Zentralheizung (Warmwasser 2025 erneuert)

-> Endenergieverbrauch: 102,2 kWh

-> Energieeffizienzklasse: D

# Hausgeld Wohnung monatlich 438,00 EUR

-> davon sind 364,24 EUR umlagefähige Kosten

-> davon Rücklagen: 30,00 EUR

## Lagebeschreibung:

Die Wohnung befindet sich in ruhiger und gewachsener Wohnlage von Jettingen-Scheppach, eingebettet in ein gepflegtes und angenehmes Wohnumfeld. Die Nachbarschaft überzeugt durch eine familienfreundliche Atmosphäre sowie eine lockere Bebauung mit viel Grün.

Jettingen-Scheppach bietet eine sehr gute Infrastruktur für den täglichen Bedarf. Einkaufsmöglichkeiten, Bäcker, Ärzte, Apotheken sowie Kindergärten und Schulen sind in wenigen Minuten erreichbar und sorgen für hohen Wohnkomfort.

Besonders hervorzuheben ist die ausgezeichnete Verkehrsanbindung:

Die nahegelegene Autobahn A8 (München-Stuttgart) ermöglicht eine schnelle Erreichbarkeit der Städte Augsburg und Ulm und macht den Standort besonders attraktiv für Pendler. Ergänzend steht ein Bahnanschluss mit regelmäßigen Verbindungen in die umliegenden Städte zur Verfügung.

Auch der Freizeitwert ist hoch: Die umliegende Natur mit zahlreichen Rad- und Spazierwegen sowie vielfältigen Naherholungsmöglichkeiten lädt zu aktiver Erholung im Freien ein.

Insgesamt bietet die Lage eine gelungene Kombination aus Ruhe, guter Infrastruktur und optimaler Anbindung - ideal für Familien, Paare und Berufstätige.

## Objektbilder:



Diele



Kind



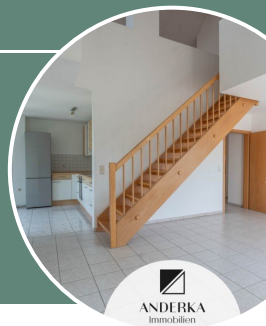
Eltern



# Eckdaten

- > Maisonettewohnung
- > Jettingen-Scheppach
- > 4 Zimmer

- > 105,52 m<sup>2</sup> Wohnfläche
- > Objektnummer: 1516



Bad



Küche



Wohnen/Essen



Maisonette Ebene



Wohnen/Essen/Kochen



Maisonette Ebene

# Eckdaten

- > Maisonettewohnung
- > Jettingen-Scheppach
- > 4 Zimmer

- > 105,52 m<sup>2</sup> Wohnfläche
- > Objektnummer: 1516



Außenansicht



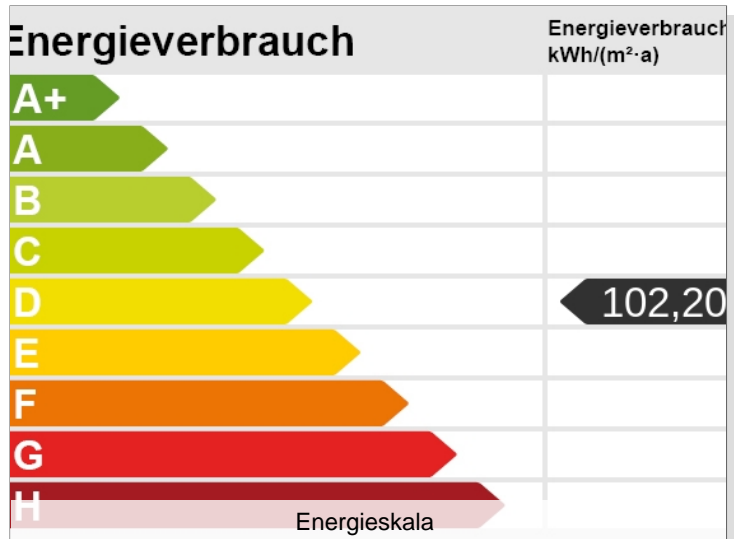
Hausansicht



Ausblick Loggia



Ausblick kleiner Balkon



# Eckdaten

- > Maisonettewohnung
- > Jettingen-Scheppach
- > 4 Zimmer

- > 105,52 m<sup>2</sup> Wohnfläche
- > Objektnummer: 1516



ANDERKA  
Immobilien



Sonnige Süd-Loggia



Hausansicht

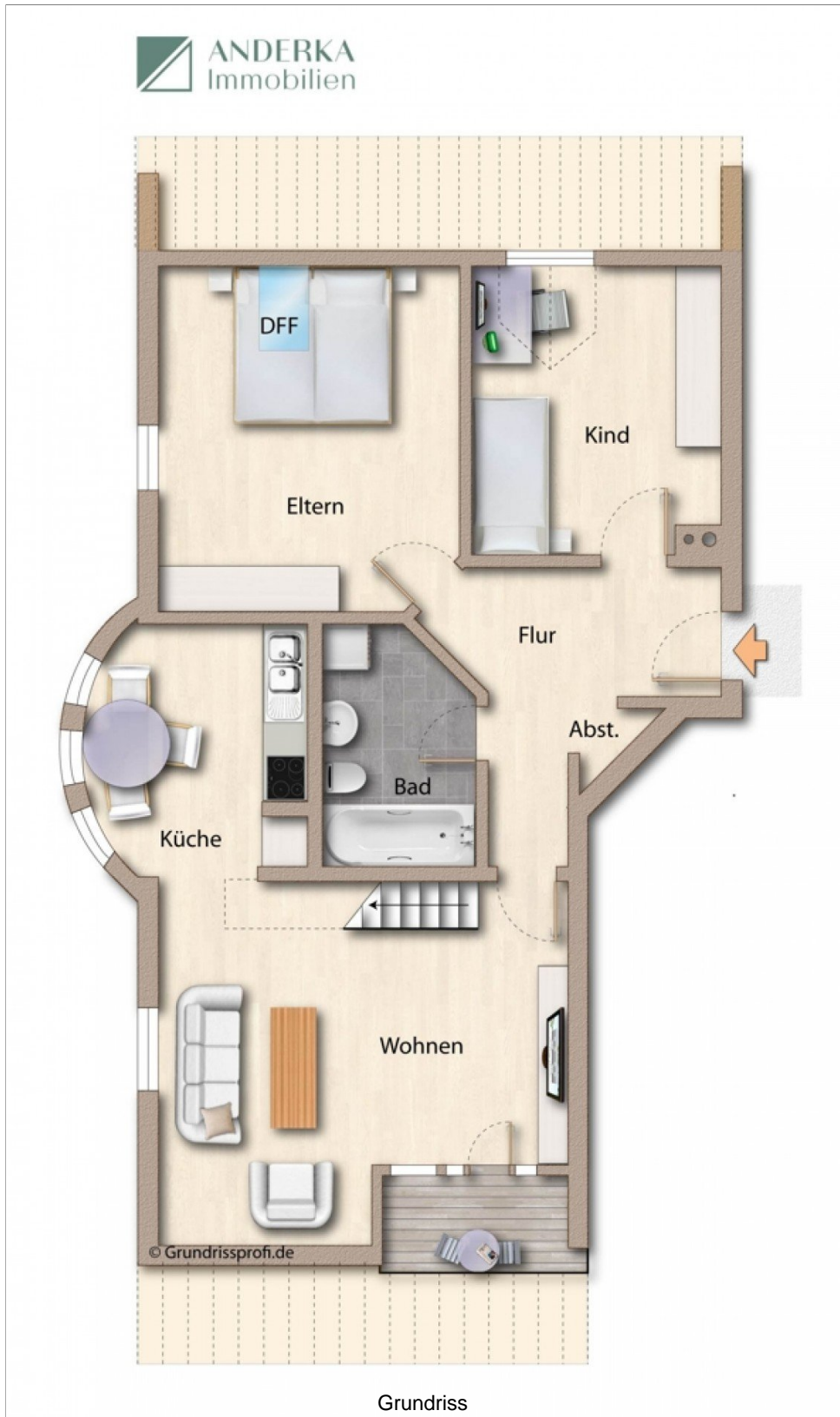
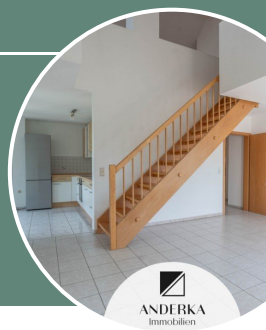


Hausansicht

# Eckdaten

- > Maisonettewohnung
- > Jettingen-Scheppach
- > 4 Zimmer

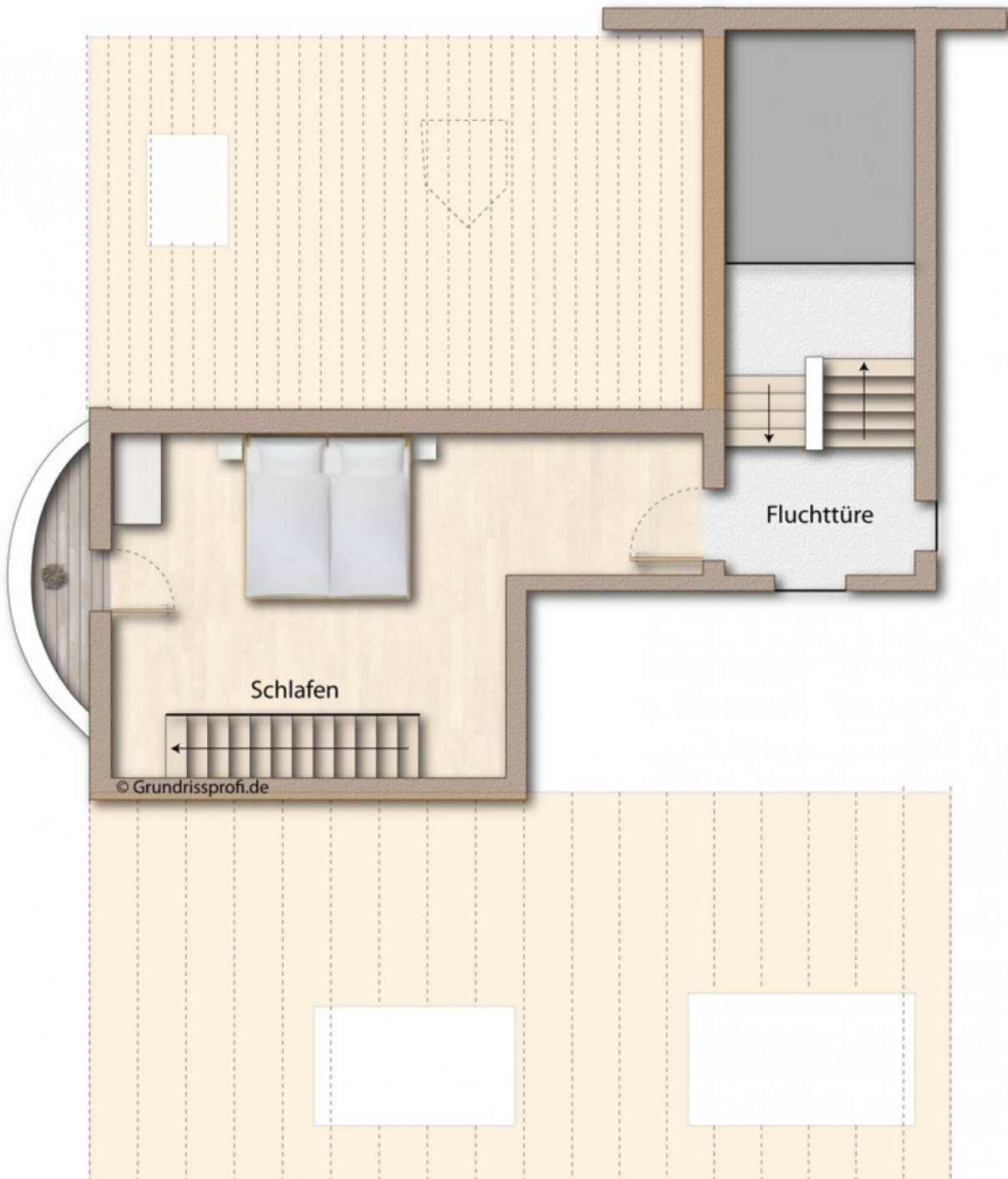
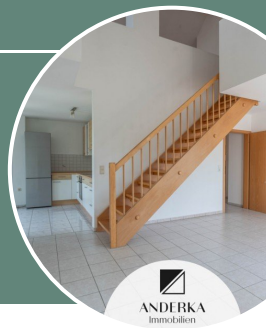
- > 105,52 m<sup>2</sup> Wohnfläche
- > Objektnummer: 1516



# Eckdaten

- > Maisonettewohnung
- > Jettingen-Scheppach
- > 4 Zimmer

- > 105,52 m<sup>2</sup> Wohnfläche
- > Objektnummer: 1516



Grundriss Maisonette-Ebene

